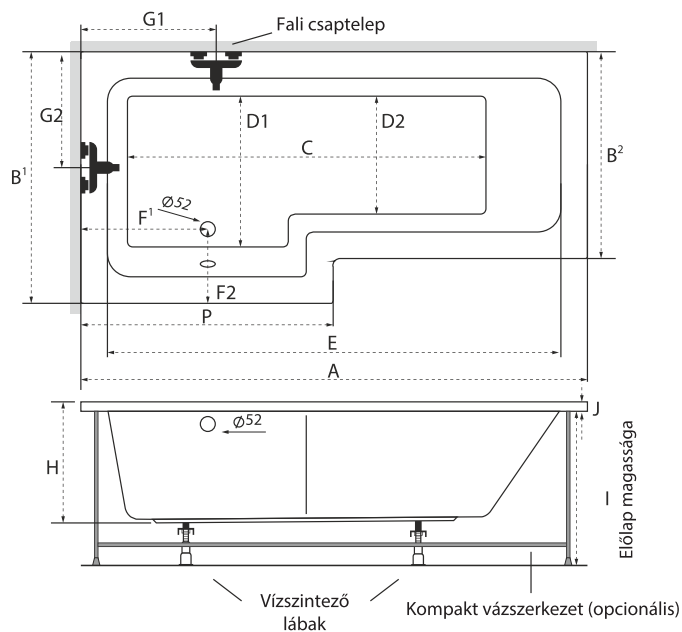


Linea kád -150x70/85, 170x70/85

Méretetek



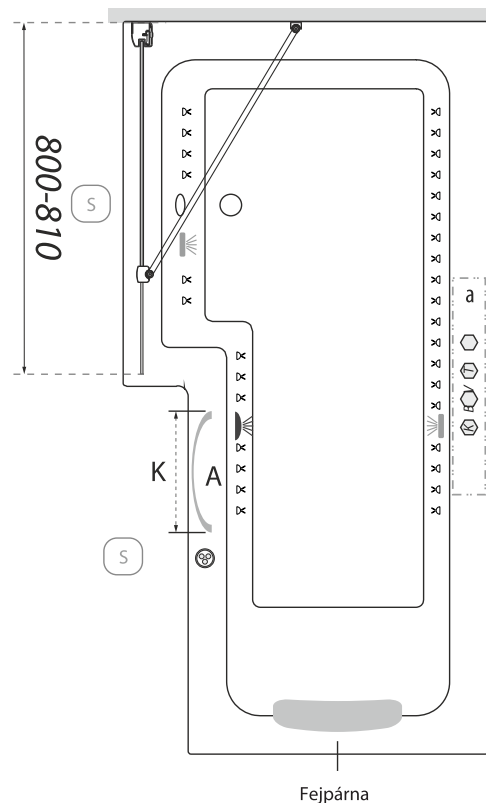
Úrtartalom: 160l, 180l

150x70/85		170x70/85	
A	1500 mm	A	1700 mm
B1	850 mm	B1	850 mm
B2	700 mm	B2	700 mm
C	1000 mm	C	1190 mm
D1	530 mm	D1	530 mm
D2	380 mm	D2	380 mm
E	1320 mm	E	1520 mm
F1	430 mm	F1	430 mm
F2	240 mm	F2	240 mm
G1	570 mm	G1	570 mm
G2	425 mm	G2	425 mm
H	440 mm	H	440 mm
I	520 mm	I	520 mm
J	40 mm	J	40 mm
P	810 mm	P	810 mm



A csaptelep jelölt pozíciójánál a kád peremszélessége 90 mm.

Rendelhető kiegészítők



- Dupla szinterápia
- M-Acryl szinterápia
- Relax szinterápia
- beépítési terület
- Szinterápia kezelőpanel*



Kapaszkodó



Javasolt szerelőnyílás beépítés esetén

Kádperemre szerelhető csaptelepeink minimális területe

3 üléses csaptelep esetén 'a' helyre szerelhető

Trend	370x75 mm
York	300x65 mm
River	260x65 mm
Gilda	300x70 mm

4 üléses csaptelep esetén 'a' helyre szerelhető

N iagara	510x70 mm
City	455x55 mm

Kádperemre szerelhető csaptelepek maximális területe.

a 510/75 mm

Kapaszkodó mérete (K)

M-Acryl kapaszkodó	240 mm
Króm kapaszkodó	335 mm

Fejpárna

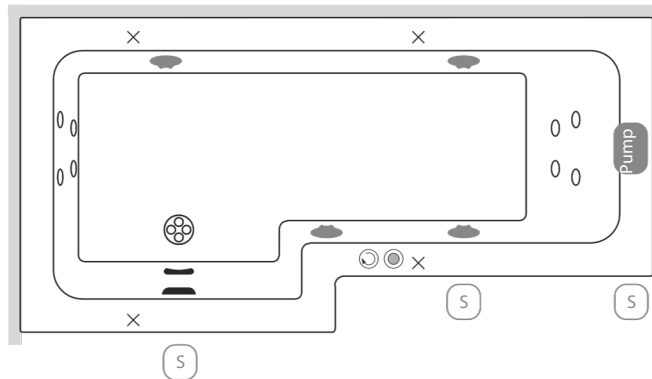
Soft
Mare

* Kádparaván és/vagy masszázsrendszer választása esetén a jelölt pozíciók változhatnak.

A fentiekől eltérő kialakításokat is vállalunk, figyelembe véve a kádtest műszaki paramétereit. **Kérjen ajánlatot** az igénye megjelölésével a bemutatoterem@metahungary.hu e-mail címen.

Linea kád -pneumatikus vezérlésű rendszerek

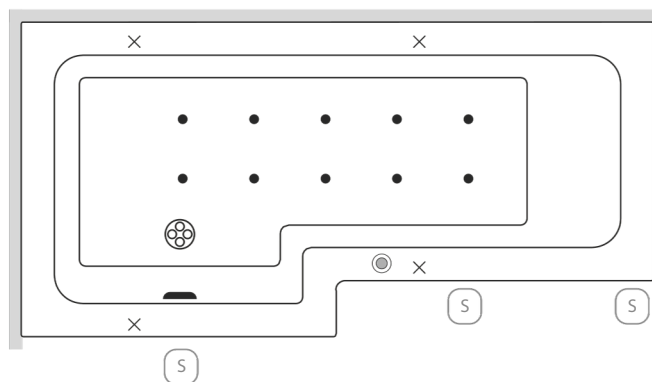
Activ vízmasszázs



Felszereltségek listája

- Pneumatikus indítógomb
- Levegődúsító szabályzó
- EasyClean® önürítő vízfúvóka
- Szívófej
- Célirányos mini vízfúvóka
- Oldalszelepeelt levegőfúvóka
- Túlfolyó
- Lefolyó

+10 fúvókás pezsgőfürdő



Kádperem alatti komponensek

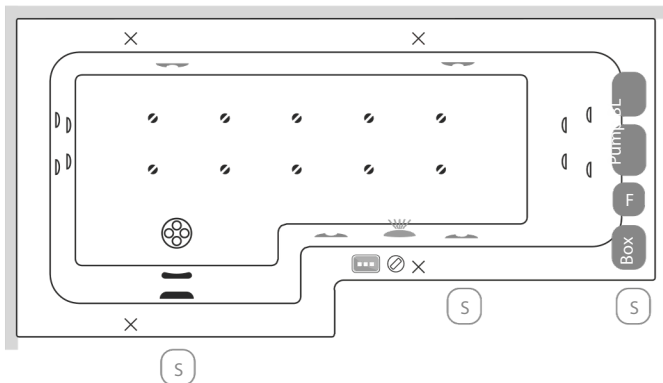
- Láb
- Vízpumpa
- Légkompresszor
- Szerelőnyílás beépített kádnál



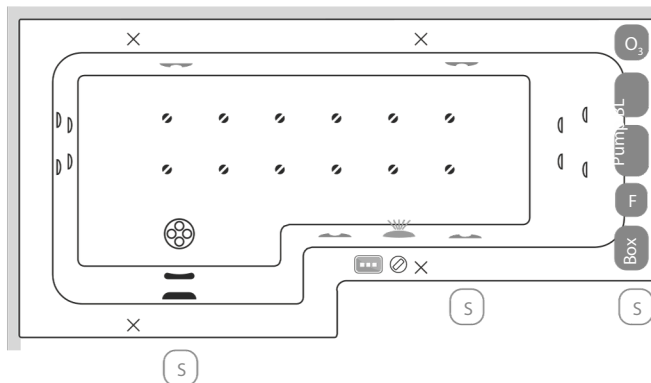
Az M-Acryl masszázrendszerre 2 év a garancia, de ha a rendszer beüzemeléséhez szakembereink segítségét veszi igénybe, a szavatosság 3 évre meghosszabbodik.

Linea kád -elektronikus vezérlésű rendszerek

Wellness 22 fűvókás masszázrendszer



Wellness Premium 24 fűvókás masszázrendszer



Wellness Premium Plus 28 fűvókás masszázrendszer



A Linea kádba nem építhető
Wellness Premium Plus 28
fűvókás masszázrendszer

Elegant 30 fűvókás masszázrendszer



A Linea kádba nem
építhető Elegant 30
fűvókás masszázrendszer

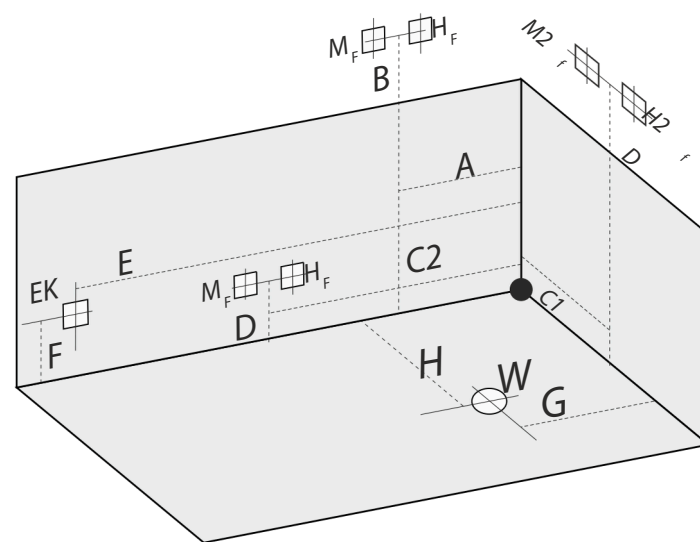
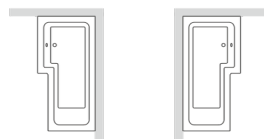
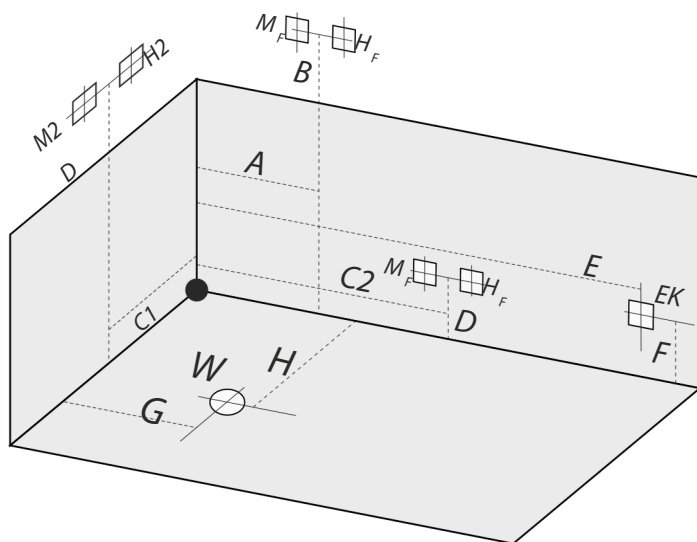
Felszereltségek listája

- Turbó kapcsoló
- M-Acryl szinterápia
- Szívófej
- Elektronikus vezérlőpanel
- Digitális vezérlőpanel
- Érintőgombos vezérlők
- Túlfolyó
- Lefolyó
- Slim mini fűvóka
- EasyClean Slim® vízfűvóka
- Slim fém levegőfűvóka

Kádperem alatti komponensek

- Láb
- Vízpumpa
- Légkompresszor
- Elektronikavezérlő
- Ózongenerátor
- Friss vizes öblítés (opcionális)
- Szerelőnyílás beépített kádnál

Linea kád -kiállási rajz és áramfelvételi adatok



Jelmagyarázat

EK: Elektromos kiállítás

W: Lefolyó pozíciója

HF - M_F: Fali kádtöltő pozíciója

H-M: Hideg-Meleg víz kiállítás peremre szerelt csaptelep esetében. 1/2"-os nyitó-záró szelep. Amennyiben a masszázrendszer rendelkezik friss vízes öblítő funkcióval, akkor a hidegvízes oldalon, dupla, vagy "T" elágazással kell kiállni.

	150x70/85	170x70/85
A	500 mm	570 mm
B	670 mm	670 mm
C1/C2	425/750 mm	425/850 mm
D	200 mm	200 mm
E1/E2	1400 mm	1400 mm
F	200 mm	200 mm
G	620 mm	620 mm
H	600 mm	600 mm

Masszázrendszer áramigénye

	Activ vízmasszázs	+10 fúvókás pezsgőfürdő	Wellness masszázrendszer	Wellness Premium masszázrendszer	Wellness Premium Plus masszázrendszer	Elegant masszázrendszer
Teljesítmény	900 W	400 W	1100 W	1100 W	-	-
Áramfelvétel	2,7 A	1,2 A	4,5 A	4,5 A	-	-

Kiegészítők áramigénye

Vízfűtés	Színterápia	Relax színterápia	Ózongenerátor
1500 W	max. 30 W		6 W
4,5 A			

*A vízfűtés minden esetben opcionális. A vízhőmérsékletet beállítani, vezérelni a Wellness Premium Plus és Elegant rendszereknél lehet. A többi vízmasszázs rendszerénél csak vízhőmérséklet szinten tartás funkció lehetséges.